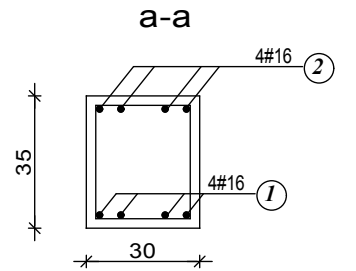
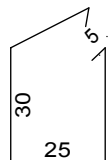


Nadproże N-1.1 (1 sztuka)



③ 29D6-St0S l=120cm



① 4#16 - RB500W l=410

410

② 4#16 - RB500W l=450

410


<u>MATERIAŁ:</u>	
BETON	STAL
C25/30	konstrukcyjna - AIIIIN- RB500W strzemiona/ stal montażowa - A0 ST0S-b

WYKAZ STALI ZBROJENIOWEJ - Nadproże N-1.1 (1sztuka)

ELEMENT	NR.	DL.	ILOŚĆ W 1 ELEM.	ILOŚĆ ELEMENT	ILOŚĆ OGÓŁEM	DŁUGOŚĆ OGÓŁEM			
						A0-St0S-b	AIIIH-RB500W		
-	-	m	szt.	szt.	szt.	D6	#12	#16	#20
Nadproża N-1.1 (1 szafka)	1	4,10	4	1	4			16,40	
	2	4,50	4	1	4			18,00	
	3	1,20	29	1	29	34,80			
	DŁUGOŚĆ RAZEM:					34,80	-	34,40	-
	MASA 1 mb:					0,222	0,888	1,580	2,470
	MASA RAZEM:					7,73	-	54,35	-
	SUMA:					62,08 kg			

UWAGA:

Projekt wykonawczy, stanowi uzupełnienie i uszczegółowienie Projektu Budowlanego i należy go rozpatrywać łącznie z projektem architektoniczno – budowlanym oraz projektami branżowymi.

 <p>Pracownia Architektoniczna <b>DANUTA GRZEGORZEK</b></p>	<p><u>TYTUŁ RYSUNKU:</u> <b>NADPROŻE N-1.1</b></p>		
	<p><u>TEMAT:</u> <b>BUDOWA HALI SPORTOWEJ WRAZ Z ZAPLECZEM I ŁĄCZNIKIEM PRZY SZKOLE PODSTAWOWEJ NR 5 I GIMNAZJUM NR 3 W WIELUNIU</b></p>		
<p><u>LOKALIZACJA:</u> Nr ewid. dz. 1/6, obręb 3 m. Wieluń, 98-300 Wieluń</p>			
<p><u>INWESTOR:</u> Szkoła Podstawowa nr 5 z Oddziałami Integracyjnymi im. Powstańców Śląskich z siedzibą w Wieluniu przy ul. Traugutta 38</p>			
<p><u>Projektant:</u> mgr inż. bud. Piotr Parkitny      upr. nr 543/85/91</p>		<p><u>STADIUM:</u> <b>PROJEKT BUDOWLANY</b></p>	
<p><u>Sprawdził:</u> mgr inż. bud. Paweł Kasprzyczak      upr. nr LOD/1928/POOK/12</p>		<p><u>SKALA:</u> <b>1:20</b></p>	<p><u>DATA:</u> <b>11:2016</b></p>
		<p><u>BRANŻA / NR RYS.</u> <b>K/30</b></p>	
<p>Projekt chroniony jest prawem autorskim zgodnie z Ustawą o prawie autorskim i prawach pokrewnych z dnia 04.02.1994 r (Dziennik Ustaw Nr 24 poz.83 z dnia 23.02.1994).</p> <p>Zmiany w projekcie naruszają prawa autorskie twórców i nie mogą zostać dokonane bez ich wiedzy i zgody na ich wprowadzenie do projektu.</p>			